

Canon

IMPRESSORA DE PRODUÇÃO DIGITAL COLORIDA



 **imagePRESS**
C10000VP / C8000VP

DESEMPENHO SURPREENDENTE PARA A PRODUÇÃO DIGITAL COLORIDA



O PRODUTO EM RESUMO

TEMPOS DE RESPOSTA MAIS RÁPIDOS

- Velocidades de produção de até 100 ipm (colorido e P/B)
- Mantém a velocidade nominal em mídia de até 350 g/m²
- Ciclo de trabalho alto de até 1,5M folhas por mês
- Capacidade de alimentação de até 10.000 folhas

QUALIDADE DE PRODUÇÃO EXCELENTE

- Qualidade semelhante a offset com resolução de impressão de 2400 x 2400 dpi e tela de pontos de 190 lpi
- Calibração precisa usando sensores espectrofotométricos em linha
- Correção automática da cor com a tecnologia Multi-D.A.T.
- Otimização do brilho

AUMENTO DA FAIXA DE APLICAÇÕES OFERECIDAS

- Manuseio versátil da mídia
- Suporta mídias de 60 g/m² (não revestida) e 70 g/m² (revestida) até 350 g/m²
- Suporta diversas especialidades, incluindo vellum, película e material sintético
- Grande variedade de acessórios de alimentação e acabamento em linha

INTEGRAÇÃO SIMPLIFICADA COM FLUXO DE TRABALHO

- Opções de fluxos de trabalho com versões mais recentes de front-ends digitais
- Controladora PRISMAsync
- imagePRESS Server B5100 e B4100 potencializado com a tecnologia Fiery® com a mais recente plataforma FS200 Pro

imagePRESS C10000VP mostrada com acessórios opcionais.



IMPRESSORA COLORIDA DIGITAL PROPORCIONA EXCELENCIA NA PRODUÇÃO PARA O SEU NEGÓCIO

UMA DIFERENÇA COMPETITIVA

A série imagePRESS C10000VP pode proporcionar a margem que você precisa para exceder as expectativas dos clientes. Ela fornece qualidade semelhante a offset com qualidade de impressão de 2400 x 2400 dpi, registro preciso e a cor estável em longas tiragens a 100 impressões em tamanho carta/A4 por minuto. Com a tecnologia de fixação dupla, ela pode manter alta produção, mesmo com mídia mista em tiragens longas. O mecanismo é projetado para ambientes de produção exigentes com ciclos de trabalho mensais de até 1,5 milhões de impressões.

MAIS APLICAÇÕES

Ofereça aos clientes uma linha de aplicações mais profunda em uma larga faixa de substratos lisos, texturizados e sintéticos que vão desde 60 até 350 g/m², com uma faca de ar para ajudar no manuseio de mídia de gramatura mais leve. A imagePRESS C10000VP/C8000VP suporta opções versáteis de acabamento em linha com o desempenho aprimorado do Perfurador profissional.

PRODUTIVIDADE PODEROSA

Ganhe produtividades excelentes e tempos de resposta incríveis com manutenção facilitada pelo operador e a substituição simplificada de peças de vida útil longa. Escolha entre três RIPs de alto desempenho—o Servidor de impressão PRISMAsync e o imagePRESS Server B4100 ou o B5100—todos proporcionando grandes níveis de gerenciamento avançado da cor e integração de fluxos de trabalho para ajudar a dar ao seu negócio uma vantagem competitiva nos bastidores.

Não importando o tamanho ou o foco do seu negócio, manter-se competitivo e proporcionar mais capacidades é essencial para o sucesso contínuo. Ao selecionar um parceiro de tecnologia, a experiência de impressão abrangente da Canon pode ajudá-lo a adaptar as suas soluções para ajudar a aumentar a produtividade e proporcionar excelência na produção para o seu negócio.

RECURSOS DA imagePRESS

QUALIDADE

- Otimização do brilho para ajudar a corresponder aos níveis de brilho do papel
- Entrega produção de alta qualidade mesmo em mídia texturizada
- Sensores espectrofotométricos em linha e calibração automática da cor para uma produção consistente, tiragem após tiragem, com menos esforço
- Registro frente e verso preciso com tecnologia de registro ativo e compensação digital

PRODUTIVIDADE

- Mantém a velocidade nominal máxima em mídia de até 350 g/m², não revestida ou revestida
- Alto desempenho mesmo em tiragens longas e tarefas com mídia mista
- Até oito diferentes fontes de papel com capacidade de alimentação de papel de até 10000 folhas permitindo tarefas de impressão longas de forma autônoma
- Front-ends digitais poderosos com as mais recentes plataformas ajudam a proporcionar alto desempenho de RIP

VERSATILIDADE

- Excelente suporte de mídia
- Ampla variedade de opções de acabamento em linha para entrada de papel em branco, saída de produto acabado
- Opções de fluxos de trabalho permitem a integração dentro de diversos tipos de ambientes

CONFIABILIDADE

- Ciclo de trabalho de até 1,5 milhões de folhas tamanho carta/A4 por mês
- Tempo produtivo maximizado com peças substituíveis pelo usuário e habilidade de manutenção abrangente pelo operador chave
- Alimentação de papel confiável com compartimentos de papel com separação por ar e alimentação por vácuo
- Detecção de folhas múltiplas ultrasônica para ajudar a prevenir falhas de alimentação

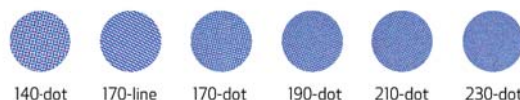
QUALIDADE EXCELENTE

PROJETADA PARA AMBIENTES DE PRODUÇÃO EXIGENTES



QUALIDADE SEMELHANTE A OFFSET EM UMA IMPRESSORA DIGITAL

Atualmente os clientes esperam qualidade de impressão excelente, semelhante a offset em todas as tarefas. Os fornecedores de impressão podem se destacar entregando impressões que encantam os clientes com qualidade de imagem excelente. A Canon imagePRESS C10000VP/C8000VP ajuda a fornecer qualidade de produção estável e vibrante por toda uma ampla faixa de aplicações, incluindo substratos texturizados e sintéticos. O toner CV e uma Correia de transferência intermediária avançada combinam-se para ajudar a proporcionar transferência eficiente para múltiplas mídias. Seis padrões de redículas que incluem um padrão de ponto de 190lpi semelhante a offset, projetada para satisfazer requisitos de imagem diversos.



REGISTRO PRECISO PARA AJUDAR A LIMITAR AS REIMPRESSÕES

O registro é um indicador de qualidade de impressão sutil, ainda que crucial, e o olho humano captura rapidamente mesmo as mais leves diferenças. A Série imagePRESS C10000VP usa o registro ativo com uma guia lateral para ajudar a corrigir o enviesamento. Para aprimorar ainda mais a precisão do registro da imagem para a folha, uma segunda correia de transferência da imagem é usada. A correção digital compensa o encolhimento do papel ao imprimir em duplex.

O registro da imagem para a folha pode ser controlado pelos operadores através do ajuste fino baseado na mídia usada. Juntos, estes recursos proporcionam o registro preciso que ajuda a produzir impressões "certas na primeira tentativa" que reduzem as impressões erradas.

ESTABILIDADE CONSISTENTE DA COR PARA AJUDAR A LIMITAR O DESPERDÍCIO

Os clientes esperam que a cor permaneça precisa durante uma tiragem longa. A Série imagePRESS C10000VP é projetada para minimizar erros e maiores custos frequentemente associados com assegurar que as cores sejam as mesmas durante toda a tiragem.

A Série imagePRESS C10000VP suporta a estabilidade da cor com tecnologias tais como:

- Toner CV
- Correção automática da cor Multi-D.A.T.
- Calibração pós-fusão com sensor espectrofotométrico em linha

CONTROLE AVANÇADO DA COR



SENSORES ESPECTROFOTOMÉTRICOS EM LINHA

Sensores espectrofotométricos embutidos para medições pós-fusão da calibração do dispositivo.



MULTI-D.A.T.

Trechos de gradações múltiplas serão impressos automaticamente no tambor e na correia ITB e lidos dinamicamente para correção em tempo real.

PRODUTIVIDADE PODEROSA

MESMO PARA TIRAGENS LONGAS E MÍDIA MISTA

CONSTRUÍDA PARA DESEMPENHAR

A Série imagePRESS C10000VP proporciona excelente produtividade a até 100 imagens em tamanho carta/A4 por minuto em substratos de até 350 g/m². Porém, como a maioria dos fornecedores de impressões sabe, é preciso mais que simplesmente velocidade para uma produtividade rentável. A impressora toda deve integrar tecnologias múltiplas que são projetadas para proporcionar desempenho confiável. Essa integração é que diferencia a Série imagePRESS C10000VP no mercado e a torna um equipamento de alto desempenho para fornecedores de impressão de produção.

MINIMIZE O TEMPO OCIOSO

Para simplificar a manutenção pelo operador, algumas peças substituíveis por ele, tais como o Conjunto de carregamento primário e a Tela de limpeza, podem ser substituídas sem utilizar ferramentas para ajudar a reduzir as chamadas de serviço e manter o tempo em funcionamento.



PRODUTIVIDADE DE VANGUARDA



FIXAÇÃO DUPLA

Direciona automaticamente mídias mais pesadas para uma segunda estação de fixação. Isto permite a velocidade de produção plena, independentemente da gramatura da mídia e a alta produtividade, mesmo para tarefas de tiragens longas e mídia mista.



CORREIA COM AQUECIMENTO EXTERNO

Mantém temperaturas uniformes e proporciona a fixação estável em todas as velocidades de impressão, incluindo tiragens contínuas em substratos mais grossos.



FACA DE AR

Ajuda a assegurar que substratos mais finos sejam confiavelmente separados do rolete de fixação na velocidade máxima.



MANUTENÇÃO PELO OPERADOR

Operadores treinados podem executar manutenções e ajustes da imagem, promovendo o máximo de tempo de operação e menos manutenções não planejadas.

DESEMPENHO DE PONTA A PONTA

A imagePRESS C10000VP e C8000VP incorporam recursos que ajudam o seu negócio a crescer oferecendo desempenho confiável e qualidade excelente para ajudar a exceder as expectativas dos seus clientes.



RECURSOS PRINCIPAIS

OPÇÕES DE ACABAMENTO E EMPILHAMENTO: TUDO O QUE VOCÊ ESPERA E MAIS

1 GRAMPEAMENTO E MÓDULO DE ACABAMENTO COM GRAMPEAMENTO NA DOBRA

Grampeamento no canto de até 100 folhas ou grampeamento na dobra* de livretos de até 100 páginas em tamanhos de papel de até 330 mm x 487 mm. Um agitador lateral externo ajuda a manter o papel em pilhas alinhadas. Um perfurador de 2/3 furos opcional também está disponível.

2 APARAMENTO DE LIVRETOS

Este módulo funciona com o Módulo de Acabamento com Grampeamento na Dobra para produzir em linha livretos profissionais sem margem.

CRIADOR DE LIVRETOS COM DOBRA QUADRADA**

Entrega livretos com aspecto profissional, com lombada quadrada com a velocidade e a simplicidade do grampeador na dobra em linha.

3 UNIDADE DOBRADORA DE PAPEL

Ofereça panfletos, brochuras e muito mais com a habilidade de produzir documentos dobrados em Z, em C, com dobras sanfonadas e dobras paralelas duplas.

4 EMPILHADOR DE ALTA CAPACIDADE

Alcance a produtividade máxima com a capacidade de descarregar durante a operação, ajudando a proporcionar a impressão sem interrupções e o empilhamento virtualmente ilimitado.

5 MATRIZES DE PERFURAÇÃO PROFISSIONAIS

O Perfurador profissional multifuncional trata uma ampla faixa de tamanhos e gramaturas de mídia.

6 PERFECT BINDER

Usando cola quente, este módulo une capas a miolos de livros de até 400 páginas e pode aparar todos os três lados para entregar livros ou manuais sem margens.

7 UNIDADE DE INSERÇÃO DE DOCUMENTO

Este módulo permite a inserção de folhas intercaladas ou inserções e capas pré-impressas.

CRIAÇÃO DA IMAGEM: QUALIDADE SEMELHANTE A OFFSET

8 TONER CV

Com partículas mais estáveis e um ponto de fusão baixo, o Toner CV da Canon contribui para produzir imagens excepcionalmente consistentes e vibrantes em uma grande variedade de mídias e na velocidade máxima de produção.

9 OTIMIZAÇÃO DO BRILHO

Uma combinação de características do toner e técnicas de fusão avançadas minimizam os desvios na reflectância do brilho, de modo que as imagens correspondam aos níveis de brilho da mídia usada.

10 UNIDADE REVELADORA

Uma unidade reveladora controla o agente de revelação para ajudar a manter a qualidade da imagem estável, para consistência da cor no decorrer de tarefas de longa tiragem.

A capacidade de entrada e encadernação é baseada em papel 75 g/m².

* Disponível somente no Módulo de acabamento com grampeamento na dobra.

** Não mostrado.



11 LASER R-VCSEL

Um laser vermelho de 32 feixes R-VCSEL proporciona imagens de 2400 x 2400 dpi para impressões nítidas e confiáveis nas velocidades de produção máximas de até 100 páginas em tamanho carta/A4 por minuto.

12 MULTI-D.A.T. PARA CALIBRAÇÃO EM TEMPO REAL

A correção da cor automática, em tempo real fornece feedback imediato para o mecanismo de impressão para ajudar a manter a consistência da cor durante tiragens de impressão longas.

13 SENSORES ESPETROFOTOMÉTRICOS EM LINHA

Fornecer feedback preciso para o mecanismo de impressão ao executar a calibração do mecanismo para ajudar a manter a consistência da cor ao longo do tempo.

14 REGISTRO ATIVO

A combinação de uma segunda correia de transferência, o registro no trajeto, uma guia lateral e um sensor de temporização ajudam a proporcionar um registro frente e verso preciso.

15 REGISTRO SIMPLES

Os operadores podem executar o registro básico simplesmente escaneando um gráfico padrão de teste.

16 FIXAÇÃO DUPLA

Duas estações de fixação separadas permitem que a impressora alcance a velocidade de saída máxima em todas as gramaturas de substratos enquanto alcança a uniformidade do brilho em toda a página.

17 CORREIA AVANÇADA DE TRANSFERÊNCIA DE IMAGEM

A superfície especial, elástica da Correia de transferência de imagem avançada ajuda a assegurar que o toner CV é completamente transferido para superfícies lisas e texturizadas na velocidade nominal máxima.

18 CONTROLE INTERNO DA TEMPERATURA

O fluxo de ar e as temperaturas internas são monitoradas e controladas para manter as temperaturas da impressora estáveis para ajudar a assegurar qualidade de imagem e consistência durante tiragens de produção longas.

MANUSEIO DO PAPEL: CONTINUE PRODUTIVO

19 ENTRADA E CAPACIDADE

Uma entrada de 2.000 folhas é padrão, com possibilidade de ser aumentada para até 10.000 folhas. Todas as bandejas acomodam todas as gramaturas de mídia suportadas. A alimentação por sucção e a separação por ar ajudam a proporcionar alimentação de papel precisa e confiável.

20 DETECÇÃO ULTRASSÔNICA DE FOLHAS MÚLTIPLAS

Este recurso detecta e desvia quaisquer alimentações de folhas duplas para a bandeja de escape, projetada para manter a produtividade sem atolamentos ou paradas da impressora.

21 FACA DE AR

Um compressor de ar embutido alimenta uma faca de ar para ajudar a assegurar que substratos mais finos sejam confiavelmente separados do rolete de fixação na primeira estação de fixação.

INTEGRAÇÃO SIMPLIFICADA DO FLUXO DE TRABALHO



SERVIDOR PRISMAsync

O Servidor de impressão PRISMAsync ajuda a reduzir os custos enquanto aumenta a capacidade de produção.

FLUXO DE TRABALHO BASEADO NA MÍDIA

O PRISMAsync possui um fluxo de trabalho baseado na mídia que separa as tarefas e esclarece as comunicações entre os departamentos de pré-impressão e produção para ajudar a minimizar erros, tempo de execução do serviço e desperdício.

PROJETO CENTRADO NAS PESSOAS

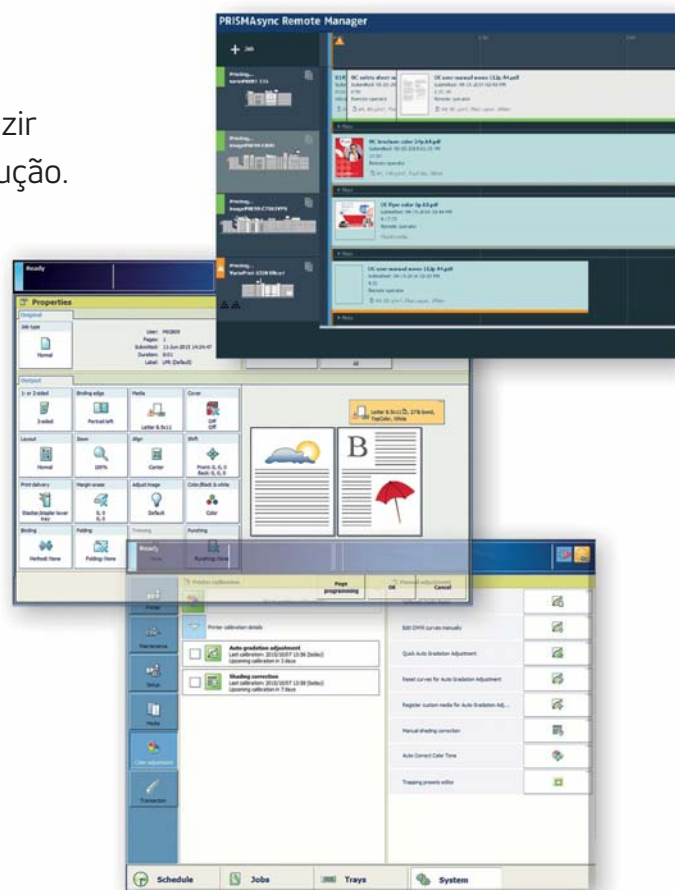
As tarefas são tornadas claras através de uma interface do usuário altamente visual com um desenho comum por todo o conjunto de soluções de fluxo de trabalho do PRISMA. A operação consistente ajuda a reduzir enganos e aumenta o rendimento.

CONTROLE PREVISÍVEL DA PRODUÇÃO

Tempos de execução do serviço acelerados com até oito horas de planejamento antecipado da produção com o Job Scheduler. A controladora PRISMAsync pode prever precisamente os tempos de produção e as necessidades de intervenção do operador.

INTEGRAÇÃO DO FLUXO DE TRABALHO

O PRISMAsync é acionado pelo Mecanismo de impressão Adobe PDF com a arquitetura Mercury RIP e se integra com as ferramentas JDF e JMF para ajudar a simplificar e acelerar processos, reduzir custos e ajudar a gerenciar e controlar as suas operações.



GERENCIAMENTO REMOTO

O PRISMAsync Remote Manager é um planejador multi-impressora e um console de gerenciamento que proporciona um maior controle sobre toda a sua frota de impressoras digitais acionadas pelo PRISMAsync. Esta ferramenta baseada na Web ajuda a manter as suas impressoras funcionando tão continuamente quanto possível— carregando tarefas facilmente, editando propriedades da tarefa, imprimindo e manipulando filas e monitorando a sua frota desde uma estação de trabalho remota.*

GERENCIAMENTO INTELIGENTE DA COR

O sistema de gerenciamento da cor do PRISMAsync ajuda a habilitar um produto consistente e previsível enquanto facilita ajustes quantitativos. O PRISMAsync incorpora um método de calibração no RIP G7 que permite que os profissionais de impressão calibrem rápida e facilmente suas impressoras coloridas imagePRESS acionadas pelo PRISMAsync para conseguir condições de impressão quase neutras.** Além disso, o PRISMAsync permite o controle discreto sobre os pontos de cor em um por cento dos níveis de tinta para compatibilização precisa e consistente do RGB, e da compatibilização CMYK das simulações de quatro cores PANTONE® e das cores corporativas.

* A estação de trabalho remota deve ser conectada a mesma rede da impressora digital. É necessário um navegador da Web compatível com HTML 5 com JavaScript e suporte para WebSocket. Para detalhes, consulte a documentação do PRISMAsync Remote Manager.

** Para os requisitos com relação a configurações G7, consulte um representante autorizado Canon.



POWERED BY
Adobe® PDF Print Engine
with Mercury RIP Architecture



SERVIDOR imagePRESS B5100/B4100 ACIONADO PELA TECNOLOGIA FIERY®

O novo Servidor imagePRESS Server B5100/B4100 ajuda eficientemente a entregar tarefas de alto valor com colorido excelente.



EFI™ FIERY HYPERRIP

Processe simultaneamente tarefas múltiplas ou uma única tarefa através de até quatro RIPs.

CONTROLE DA COR

Os servidores de impressão imagePRESS incluem bibliotecas de uniformização de gradientes aprimoradas e atualizadas PANTONE® PLUS para incorporação na criação de imagem do processo de cor que permitem a compatibilização mais precisa sobre uma faixa mais ampla de cores especiais. Curvas de cores especiais podem ser definidas, aplicadas e salvas no nível de página individual e sobre uma faixa de páginas. Além disso, em ambientes certificados G7, os Servidores imagePRESS ajudam a corresponder aos objetivos de equilíbrio do cinza.

PRODUTIVIDADE

O novo Servidor imagePRESS B5100 suporta o EFI Fieri HyperRIP, uma tecnologia RIP avançada que usa quatro processadores em paralelo para aumentar o desempenho de RIPping em uma tarefa única ou tarefas múltiplas. Além disso, tarefas urgentes inesperadas podem ser movidas para o topo em uma fila de impressão e processadas usando um quinto RIP, sem interromper outras tarefas que estão sendo processadas.

INTEGRAÇÃO

Os Servidores imagePRESS são certificados CIP4 JDF DFE que podem se conectar discretamente com outros dispositivos baseados no JDF. Com isto, os usuários podem estabelecer comunicação e integração bidirecional totalmente automatizada com produtos EFI MIS/ERP e Web para impressão. Ele também proporciona a integração virtualmente perfeita com fluxos de trabalho EFI Fieri existentes.

FÁCIL DE USAR

Tanto o servidor imagePRESS B5100 como o B4100 apresenta a “exibição da unidade” que dá aos usuários a habilidade de mudar entre as telas de fluxo de trabalho do EFI™ Fieri Command WorkStation® e o painel de controle do imagePRESS. Os operadores ganham um acesso conveniente ao controle da fila de tarefas e podem facilmente selecionar mídia, revisar pré-visualizações de tarefas e fazer ajustes de qualidade do mecanismo de impressão.

Servidor mostrado com opcionais

EXPANDA SUAS CAPACIDADES

FAÇA MAIS PARA OS SEUS CLIENTES

OS TOQUES FINAIS

Desde capas de livros a manuais, de pôsteres até livros totalmente encadernados, a Série Canon imagePRESS C10000VP fornece as ferramentas que podem permitir que você encante os clientes com qualidade de impressão e produtos acabados. Uma ampla variedade de opções de acabamento em linha, estão disponíveis para a Série imagePRESS C10000VP, permitindo que você atenda a uma ampla faixa de necessidades do cliente e desenvolva efetivamente o seu negócio.

MANUSEIO VERSÁTIL DA MÍDIA

A versatilidade de mídia da Série C10000VP estende-se desde a impressora até o acabamento, permitindo que você satisfaça uma ampla faixa de necessidades do cliente com uma única máquina. A impressora digital pode acomodar completamente mídia tão fina quanto 60 g/m² (não revestida) e 70 g/m² (revestida), até 350 g/m². Ela imprime em tamanhos padrão assim como aplicações em folhas longas — até 762 mm — em um único dispositivo. Além disso, você pode entregar impressos de alta qualidade em substratos texturizados e mídias especiais, incluindo vellum, película e sintéticos.



DOCUMENTOS GRAMPEADOS

Produz documentos grampeados, tais como folhetos de apresentação, de até 100 folhas, com recursos de grampeamento em ambos os cantos e grampeamento duplo.



LIVRETOS GRAMPEADOS NA DOBRA:

O grampeamento na dobra em linha proporciona brochuras, catálogos e programas de até 100 páginas*. As opções de dobra quadrada e a tecnologia exclusiva de Impressão na lombada* ajudam a evitar o arqueamento, então os livretos ficam planos. O recurso de dobra também está disponível para dobragens ao meio e grampeamento na dobra que reduz significativamente as rachaduras no papel ou toner na lombada.



LIVRETOS SEM MARGENS

Imprima livretos em tamanhos de até 330 mm x 487 mm e beneficie-se do aparmamento de uma face- ou de duas facas em linha para a produção de livretos sem margens de alta qualidade.



LIVROS PERFEITAMENTE ENCADERNADOS

Entrega livros de capa flexível, encadernados com cola de até 400 páginas em linha.



ACABAMENTO SEPARADO

Através do Empilhador de alta capacidade, as impressoras imagePRESS C10000VP/ C8000VP entregam pilhas perfeitas de folhas soltas que podem ser descarregadas para alimentar o seu equipamento de pós-processamento separado — e tudo sem interromper a produção de impressão.



APRESENTAÇÕES E MANUAIS ENCADERNADOS

Matrizes de perfuração padrão ou personalizadas produzem documentos prontos para encadernar em uma variedade de métodos de encadernação, tais como a encadernação plastic comb, velo bind, ou color coil, eliminando a necessidade de folhas pré-perfuradas ou de perfuração separada.

O Ring Binder em linha cria livros perfurados e encadernados de até 200 páginas em uma operação ininterrupta, eliminando também a etapa de encadernação separada.



BROCHURAS DOBRADAS

Produz boletins de propaganda, malas diretas, cartas e folhetos dobrados em linha com a unidade de dobra.

A capacidade de encadernação é baseada em papel 75 g/m².

* Requer o Módulo de Acabamento com Grampeamento na Dobra-AN2.

CRESCIMENTO ALVO

PRODUTIVIDADE CONFIÁVEL PARA O SEU NEGÓCIO

Construída para ambientes de produção por demanda, a Série imagePRESS C10000VP é construída para alta produtividade e confiabilidade em lojas de impressão comerciais, operações em fábrica e em fornecedores de serviços transacionais e de mala direta. Suas impressões vibrantes e estáveis são idealmente adequadas para aplicações que incluem:

- Materiais de apoio e brochuras
- Cartões de visita e cartões postais
- Malas diretas
- Documentos transacionais
- Livros e manuais



APRENDER COM A EXPERIÊNCIA

PARCERIA COM A CANON

UMA VANTAGEM COMPETITIVA

Nós o ajudaremos a aumentar a produtividade e a melhorar o seu resultado final. Nossa abrangente experiência em impressão é traduzida em uma profunda visão das características e tendências da indústria bem como dos objetivos e desafios dos clientes. O entendimento da Canon em diversos mercados de impressão permite-nos talhar soluções para atender suas necessidades específicas.

SOLUÇÕES TOTAIS

O portfólio de tecnologia oferecido pela Canon está entre os mais amplos na indústria. Desde os sistemas digitais, de alimentação de folhas, impressão em rolos e de grandes formatos até impressoras de jato de tinta e de fotos, e soluções de fluxo de trabalho, a Canon tem uma solução personalizada para o seu negócio.



Os clientes compartilham suas experiências. Visite:
USA.CANON.COM/PRODUCTIONPRINTING

MECANISMO DE MARCAÇÃO

Tecnologia:	Eletrofotografia
Resolução:	Até 2400 x 2400 dpi
Meios-tons:	Escala de cinza de 256 níveis
Velocidade de impressão máxima (IPM)	
(Independentemente da gramatura da mídia)	Simplex/Duplex
215 x 279 mm:	100 80
279 x 431 mm:	56,2 43,1
304 x 457 mm:	53,5 40,9
330 x 482 mm:	51 38,9
Tamanho do papel:	182 mm x 182 mm até 330 mm x 487 mm (Cassete do mecanismo)
Alimentação de papel	
Cassete do mecanismo:	Até 2.000 folhas (75 g/m ²)
Máximo:	Até 10.000 folhas (75 g/m ²)*
Gramatura do papel:	(60 g/m ² até 350 g/m ²)
Duplex:	Duplex automático Qualquer estoque suportado
Fonte de energia:	3 fases 208 V/30 A 1 fase 208 V/20 A
Dimensões (A x L x P):	(1.455 x 2.585 x 1.153 mm)

ACESSÓRIOS DE ENTRADA

POD Deck-DI

Capacidade de papel:	Até 4.000 folhas (75 g/m ²)
Tamanho do papel:	139 x 182 mm até 330 x 487 mm
Gramatura do papel:	(60 g/m ² até 350 g/m ²)
Dimensões (A x L x P):	(1094 x 982 x 792 mm)
Fonte de energia:	208 V/15 A

Secondary POD Deck-DI

Capacidade de papel:	Até 4.000 folhas (75 g/m ²)
Tamanho do papel:	139 x 182 mm até 330 x 487 mm
Gramatura do papel:	(60 g/m ² até 350 g/m ²)
Dimensões (A x L x P):	(1094 x 810 x 792 mm)
Fonte de energia:	208 V/15 A

POD Deck Lite-CI

Capacidade de papel:	Até 3.500 folhas (75 g/m ²)
Tamanho do papel:	Statement até 279 mm x 431 mm
Gramatura do papel:	Cover (60 g/m ² até 350 g/m ²)
Dimensões (A x L x P):	(568 x 655 x 685 mm)
Fonte de energia:	120 V/15 A

Leitora de Imagem Duplex-KI

Sensor de imagem:	CCD
Tamanho do documento:	Statement até 279mm x 431mm/A3
Resolução:	Até 600 x 600 dpi, 256 Gradações
Capacidade da bandeja:	Até 300 folhas (75 g/m ²)
Velocidade de digitalização (ipm):	Até 300 dpi Até 600 dpi
PB (duplex):	Até 200 dpi Até 120 dpi
Colorida (duplex):	Até 140 dpi Até 70 dpi

ACESSÓRIOS DE ACABAMENTO

Perfurador Profissional Multifuncional-AI

Tamanho do original:	304 mm x 457 mm, 279 mm x 431 mm/A3, Carta/A4, Ofício, Carta-R/A4-R, STMT
Gramatura do papel Comum:	(75 g/m ² até 300 g/m ²)
Revestido:	(118 g/m ² até 300 g/m ²)

Padrões de conjuntos de moldes:	Loose Leaf 3 Furos/5 Furos, Velo Bind 11 Furos, Plastic Comb 19 Furos, Twin Loop 21 Furos/32 Furos, Color Coil 44 Furos, Vincagem**
--	---

Dimensões (A x L x P):	(1038 x 444 x 792 mm)
Fonte de energia:	120 V/15 A

Empilhador de Alta Capacidade-HI

Capacidade do empilhador offset:	Até 6.000 folhas (75 g/m ²)
Capacidade da bandeja superior:	Até 200 folhas (75 g/m ²)
Tamanho do papel:	139 x 182 mm até 330 x 487 mm
Gramatura do papel:	(60 g/m ² até 350 g/m ²)
Conectividade máxima:	2 Unidade
Dimensões (A x L x P):	(1038 x 899 x 744 mm)
Fonte de energia:	120 V/15 A

Módulo de Acabamento-ANI / Módulo de Acabamento com Grampeamento na Dobra-AN2

Capacidade da bandeja	
Bandeja superior:	Até 1.000 folhas (75 g/m ²)
Bandeja inferior:	Até 4.000 folhas (75 g/m ²)
Capacidade de grampeamento na dobra:	Até 30 livretos ou ilimitada
Posições do grampeamento:	Grampeamento no canto, grampeamento duplo
Gramatura do papel:	16 lb. Bond até 130 lb. Cover (60 g/m ² até 350 g/m ²) Para o grampeamento na dobra, até 110 lb. Cover (300 g/m ²)

Tamanho do papel	
Grampeamento:	279 mm x 431 mm/A3, Ofício, Carta-R/A4-R, EXEC, Carta/A4, 304 mm x 457 mm, 330 mm x 487 mm, Tamanho personalizado (210 mm x 279 mm até 330 mm x 487 mm)
Capacidade de grampeamento na dobra:	279 mm x 431 mm/A3, Ofício, Carta-R/A4, EXEC, Carta/A4, 304 mm x 457 mm, 330 mm x 487 mm, Tamanho personalizado (210 mm x 279 mm até 330 mm x 487 mm)

Capacidade de Grampeamento:	Até 100 Folhas
Capacidade de grampeamento na dobra:	
Não revestido:	Até 25 Folhas
Revestido:	Até 10 Folhas
Dobragem em V:	Até 5 Folhas sem Grampo (75 g/m ²)

Dimensões (A x L x P):	AN1: (1181 x 889 x 792 mm) AN2: (1181 x 1059 x 792 mm)
Fonte de energia:	120 V/15 A

Perfect Binder-DI

Métodos de corte:	Corte em 3 lados/Corte em 1 lado/Sem corte
Tamanho do livro acabado:	137 x 203 mm até 215 x 296 mm
Espessura do livro:	10 até 200 folhas (75 g/m ²) (até 24 mm)
Gramatura do papel corpo:	(60 g/m ² até 163 g/m ²)

Gramatura do papel capa:	(90 g/m ² até 300 g/m ²)
Faixa de aparamento	
Em cima/embaixo:	.660 mm até 39 mm
Lateral:	.660 mm até 49 mm
Dimensões (A x L x P):	(1359 x 922 x 799 mm)
Fonte de energia:	208 V/15 A

Aparador de Livretos-DI†

Aparamento da margem:	Margem frontal
Quantidade de aparamento:	2 mm até 19 mm
Espessura do aparamento:	50 folhas
Gramatura do papel:	(60 g/m ² até 300 g/m ²)
Capacidade da bandeja de saída:	30 livretos
Dimensões (A x L x P):	(1038 x 1577 x 769 mm)

Aparador de Livretos de 2 Facas-AI††

Aparamento da margem:	Superior e inferior
Quantidade de aparamento:	2 mm até 15 mm
Espessura do aparamento:	50 folhas
Gramatura do papel:	(60 g/m ² até 300 g/m ²)
Dimensões (A x L x P):	(1038 mm x 535 mm x 769 mm)
Fonte de energia:	120 V/15 A

Unidade de Perfuração-BSI

(Opção para o Módulo de Acabamento / Módulo de Acabamento com Grampeamento na Dobra)

Gramatura do papel:	(60 g/m ² até 300 g/m ²)
Tamanhos de papel	
2 furos:	Carta-R/A4-R, Ofício, Tamanho personalizado (182 mm x 182 mm até 297 mm x 431 mm/A3)
3 furos:	279 mm x 431 mm/A3, Carta/A4, Tamanho personalizado (182 mm x 182 mm até 297 mm x 431 mm)

Unidade de Inserção de Documentos-NI

Capacidade da bandeja	
Bandeja superior:	200 folhas
Bandeja inferior:	200 folhas
Gramatura do papel:	(60 g/m ² até 300 g/m ²)
Tamanho do papel:	279 mm x 431 mm/A3, 304 mm x 457 mm, 330 mm x 482 mm, Ofício, Carta/A4, Carta-R/A4-R, EXEC, Tamanho personalizado (182 mm x 182 mm até 330 mm x 487 mm)
Fonte de energia:	120 V/15 A

Unidade de Dobragem de Papel-JI

Dobra Paralela Dupla:	Ofício, Carta-R/A4-R
Dobra em C/Acordeom:	Carta-R/A4-R
Dobra em Z:	279 x 431 mm/A3
Gramaturas de mídia suportadas:	(50 g/m ² até 105 g/m ²)
Fonte de energia:	Pelo módulo de acabamento
Dimensões (A x L x P):	(1190 x 336 x 793 mm)
Peso:	71 kg.

* Configurada com dois POD Decks.

** Não disponível no lançamento. As gramaturas de papel suportadas para matrizes de vincagem diferem das mídias suportadas pelas matrizes de perfuração.

† Deve ser conectado a Módulo de Acabamento com Grampeamento na Dobra-AN2.

†† Deve ser conectado ao Aparador de Livretos-DI.

Os modelos imagePRESS C10000VP/C8000VP contém múltiplos componentes, alguns dos quais são fabricados por terceiros. Consequentemente, a Canon não faz declarações ou dá garantias com relação a tais produtos de terceiros. Para informações adicionais sobre qualquer acessório Canon ou de terceiros, contate o seu representante autorizado Canon.

CANON, imagePRESS e o logotipo GENUINE são marcas comerciais registradas da Canon Inc. nos Estados Unidos e podem também ser marcas registradas ou marcas comerciais registradas em outros países. Todos os outros nomes de produtos e marcas aos quais foi feita referência neste documento são marcas registradas dos seus respectivos proprietários. Especificações e disponibilidades sujeitas a alterações sem aviso. Todas as imagens de produtos da impressora são simuladas.

A Legislação Federal proíbe a cópia de certos documentos. Os infratores poderão estar sujeitos a penalidades. Sugerimos que você verifique com o seu próprio consultor jurídico. A Canon U.S.A., Inc. e a Canon Canada, Inc. pretendem cooperar com as Agências Aplicação da Lei em conexão com reclamações de cópias não autorizadas.